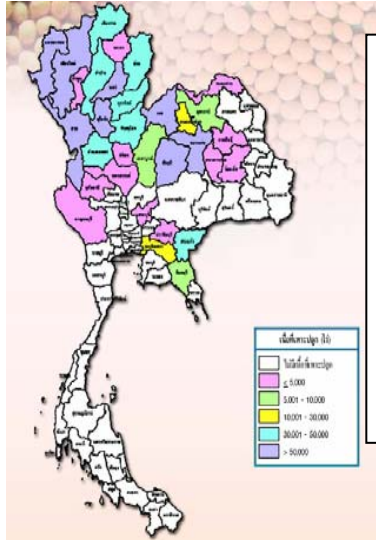


ชื่อไทย ถั่วเหลือง

ชื่อสามัญ Soybean

ชื่อวิทยาศาสตร์ *Glycine max* (L.) Merr



**แหล่งปลูกที่สำคัญ**  
ภาคเหนือ  
- เชียงใหม่ แพร่  
แม่ฮ่องสอน อุตรดิตถ์  
ภาคตะวันออกเฉียงเหนือ  
- หนองบัวลำภู, เลย  
ขอนแก่น .

พื้นที่ปลูก (ไร่)

ปี	พื้นที่ (ไร่)	ผลผลิต (ตัน)	ผลผลิต (กก./ไร่)
2550	873,300	213,579	245
2551	812,684	205,307	253
2552	803,012	204,581	255

สัดส่วนผลผลิตที่ออกสู่ตลาดรายเดือน (ร้อยละ)

ปี 2551								ปี 2552								
พค.	มิย.	กค.	สค.	กย.	ตค.	พย.	ธค.	มค.	กพ.	มีค.	เมย.	พค.	มิย.	กค.	สค.	กย.
27.4	1.35	0.63	5.85	6.22	9.77	9.56	2.05	0.27	3.95	32.61	27.77	1.31				

การตลาด

ปี	การนำเข้า (ล้านตัน)	การส่งออก (ตัน)	การใช้ในประเทศ (ล้านตัน)
2549	1.40	1,235	1.62
2550	1.54	2,657	1.75
2551	1.54	2,500	1.74

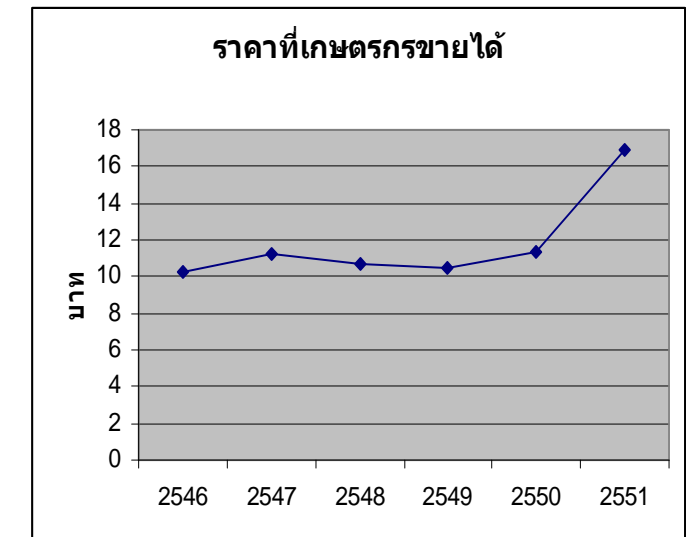
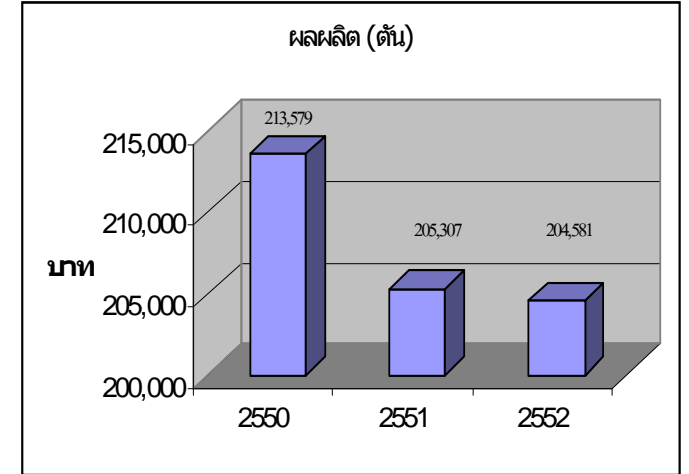
คู่ค้าที่สำคัญ อาร์เจนตินา สหรัฐอเมริกา บราซิล

คู่แข่งที่สำคัญ -

ราคาถั่วเหลือง (บาท/กก.)

ปี	เมล็ด ชนิดคละ ที่เกษตรกรขายได้	ขายส่ง เมล็ด ชนิดคละ ตลาด กทม.
2550	11.56	12.90
2551	17.51	18.48
2552	-	14.41 (1-21 มค.52)

**ฤดูกาลปลูก - เก็บเกี่ยว**  
ฤดูฝน ปลูก เดือนพฤษภาคม - กรกฎาคม  
เก็บเกี่ยว เดือนกรกฎาคม - พฤศจิกายน  
ฤดูแล้ง ปลูก เดือนพฤศจิกายน - มกราคม  
เก็บเกี่ยว เดือนมีนาคม - เมษายน



ชื่อไทย ถั่วเหลือง

ชื่อสามัญ Soybean

ชื่อวิทยาศาสตร์ *Glycine max* (L.) Merr

### ปัญหาอุปสรรค

- ขาดแคลนเมล็ดถั่วเหลืองคุณภาพดี
- ผลตอบแทนจากการผลิตต่ำกว่าพืชแข่งขันหลายชนิดเช่น ข้าวโพด อ้อย มันสำปะหลัง ทำให้เกษตรกรหันไปปลูกพืชดังกล่าวเพิ่มขึ้น
- เกษตรกรขาดการรวมกลุ่ม ไม่มีอำนาจต่อรองด้านการตลาด การผลิต
- คุณภาพเมล็ดถั่วเหลืองที่ป้อนเข้าโรงงาน มักมีปัญหาในเรื่องของความชื้นสูง สิ่งเจือปนมาก ขาดแรงจูงใจในการปรับปรุงผลผลิต
- การพัฒนาการแปรรูปของผู้ประกอบการยังมีไม่มาก
- การส่งเสริมการบริโภคถั่วเหลืองและผลิตภัณฑ์ยังมีน้อย

### แนวทางการส่งเสริม

- พัฒนาประสิทธิภาพการผลิตของเกษตรกรเพิ่มขึ้นเพื่อลดต้นทุนการผลิตต่อหน่วยของเกษตรกรให้ต่ำลงเพื่อให้เกษตรกรได้รับผลตอบแทนจากการปลูกถั่วเหลืองเพิ่มมากขึ้น เพื่อให้สามารถต่อสู้อาณัติถั่วเหลืองต่างประเทศได้
- ส่งเสริมให้เกษตรกรผลิตถั่วเหลืองที่มีคุณภาพในลักษณะการผลิตการจำหน่ายการตลาดแบบมีข้อตกลง (Contract Farming) สำหรับอุตสาหกรรมอาหารเพิ่มขึ้น เพื่อให้เกษตรกรสามารถจำหน่ายผลผลิตในราคาสูง
- ส่งเสริมการรวมกลุ่มเกษตรกร และพัฒนาให้เป็นกลุ่มเกษตรกรที่มีความชำนาญในการผลิตเมล็ดพันธุ์ถั่วเหลืองเพื่อ เป็นฐานเมล็ดพันธุ์จำหน่ายให้แก่ประเทศเพื่อนบ้านที่มีแนวโน้มการผลิตถั่วเหลืองเพิ่มขึ้น

### แนวโน้มสถานการณ์ในปี 2553

การผลิต มีแนวโน้มลดลง เนื่องจากเกษตรกรขาดแคลนเมล็ดพันธุ์ดี มีคุณภาพและผลตอบแทนจากการปลูกถั่วเหลืองน้อยกว่าพืชแข่งขัน เช่น อ้อย ข้าวโพด มันสำปะหลัง อยู่ในเกณฑ์ดี อีกทั้งมีมาตรการ การแทรกแซงราคาพืชดังกล่าวทั้ง 3 ชนิดดังกล่าว ทำให้เกษตรกรจะลดพื้นที่ปลูกถั่วเหลืองเพื่อไปปลูกพืชดังกล่าวเพิ่มขึ้น